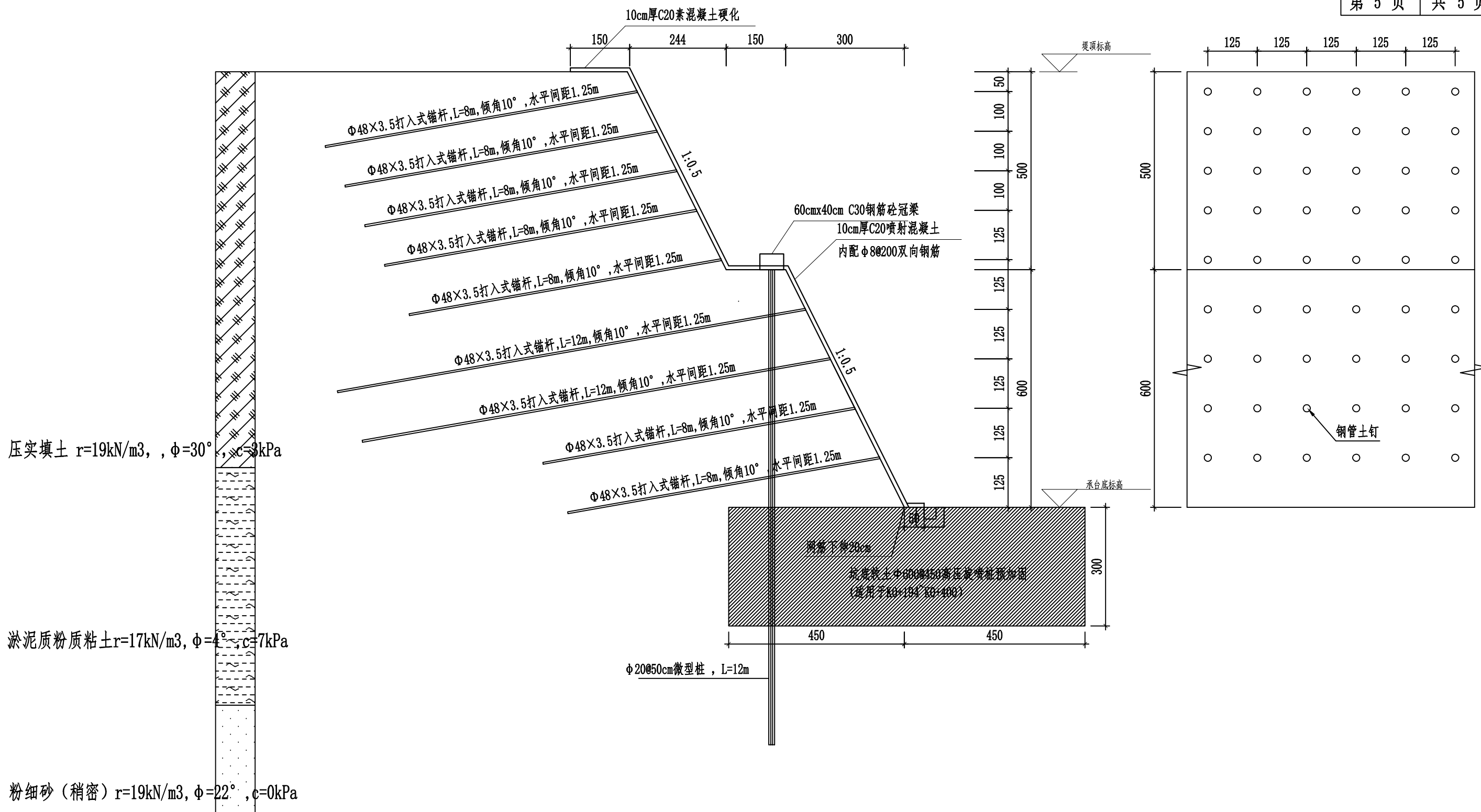


10m基坑支护剖面图 1:100

说明:

1. 图中尺寸标注单位除注明外, 均为cm。
2. 图中所示基底为淤泥质粉质粘土层主要分布于K0+194~K0+400段, 基坑开挖前先采用高压旋喷桩对坑内被动区土体进行满堂加固, 以减小开挖过程中基坑变形。

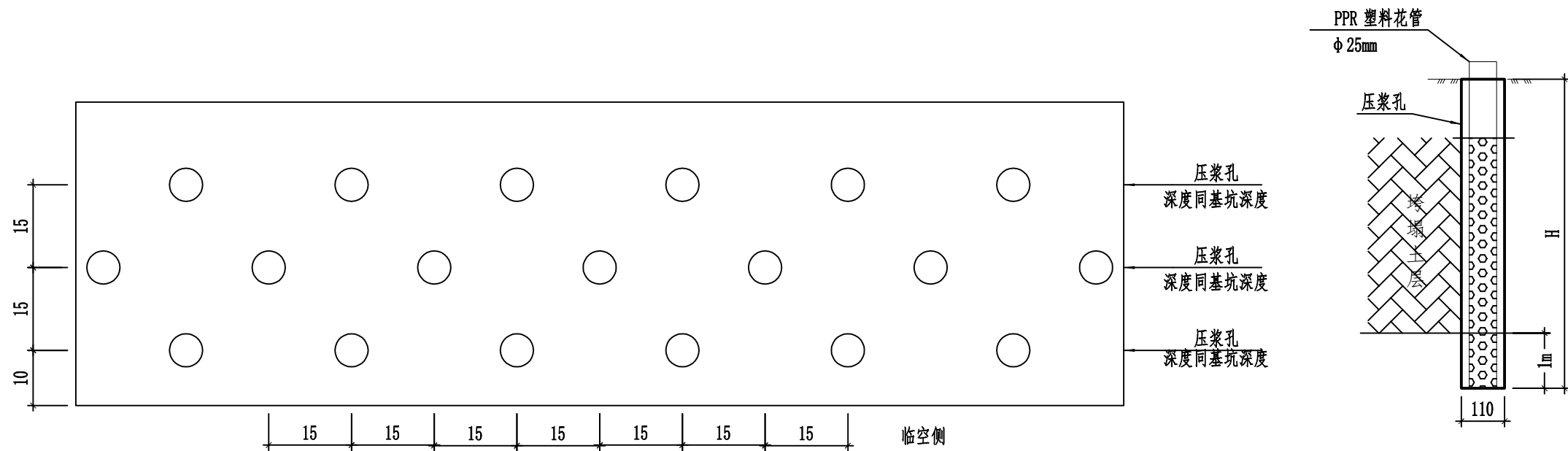


11m基坑支护剖面图 1:100

说明:

1. 图中尺寸标注单位除注明外, 均为cm。
2. 图中所示基底为淤泥质粉质粘土层主要分布于K0+194~K0+400段, 基坑开挖前先采用高压旋喷桩对坑内被动区土体进行满堂加固, 以减小开挖过程中基坑变形。

世界银行贷款芦山地震灾后恢复重建宝兴县城镇基础设施项目 施工图变更设计 沿江路堤防工程	基坑支护剖面图	设计	复核	审核	图号 BX-SB-FHB-22	日期 2019.12
--	---------	----	----	----	-----------------	------------

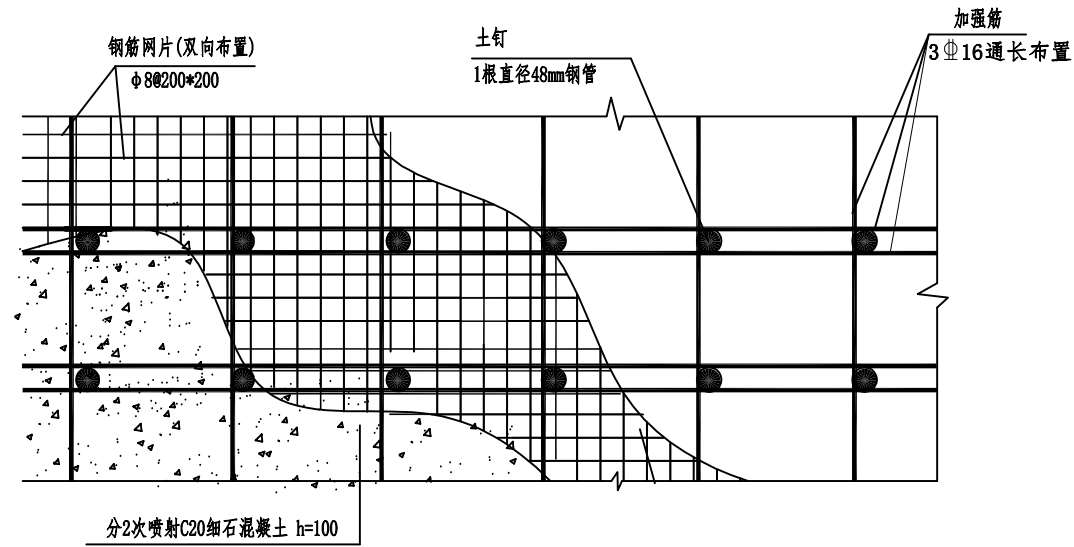


坑顶预压浆平面布置图 1:10

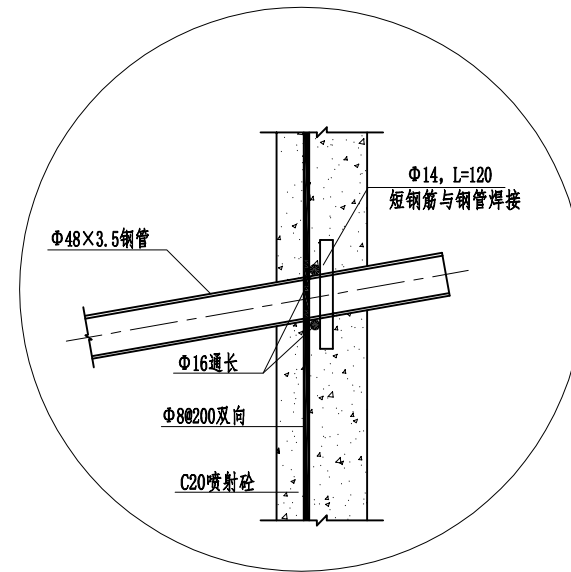
压浆孔大样

说明:

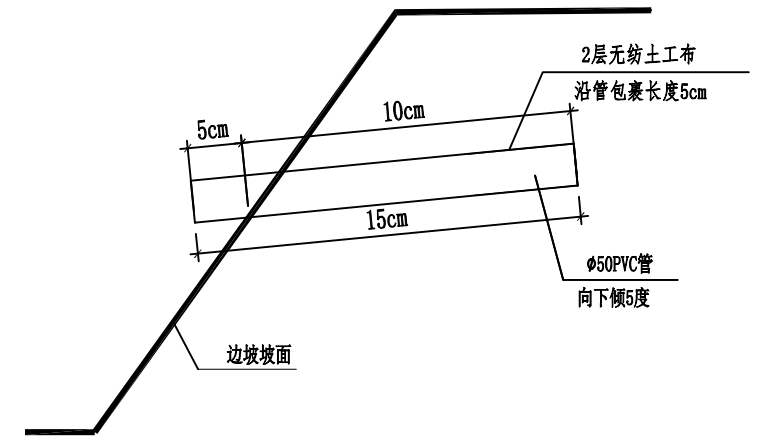
1. 图中尺寸标注单位除注明外，均为cm。
2. 在边坡锚杆施工前，采用压力注浆形式加固边坡土体。压浆孔孔径为110mm。
3. 压浆材料:压浆材料采用水灰比1:1的水泥浆，压浆压力不小于0.3MPa。
4. 压浆顺序:宜先周边，后向中间部位施工。
5. 压浆时采取封孔压力灌浆，可间歇多次灌浆，力求处理部位灌浆饱满。
6. 若无法成孔或成孔较难时，采用跟管钻进。



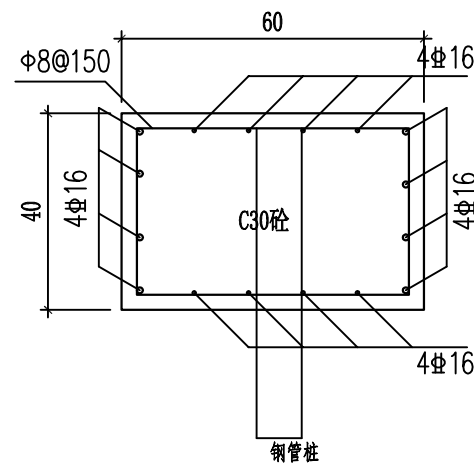
面板配筋大样



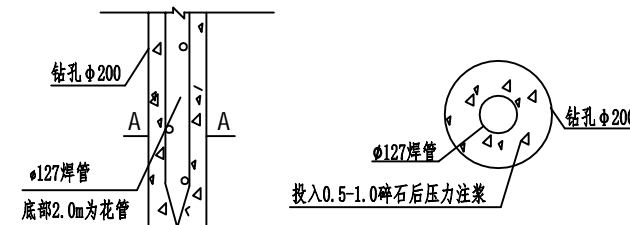
锚杆面板连接大样



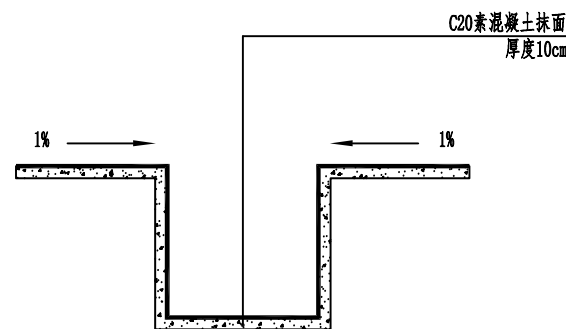
泄水孔大样图



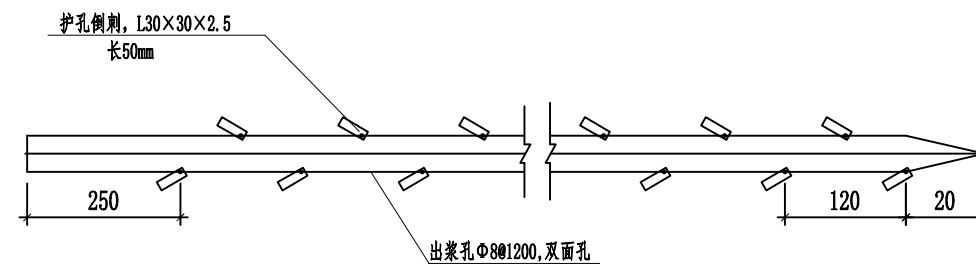
微型桩冠梁大样



微型桩大样



截排水沟剖面图



锚杆大样

说明:

1. 图中未标注尺寸单位均为mm。
2. 网喷C20砼厚度100mm, 网喷面坡钢筋网片间距200mm, 土钉墙面板钢筋网片间距200mm。
3. 基坑坡顶设置1500mm的喷射混凝土护顶。
4. 注浆孔应沿钢管周边对称布置, 每个注浆截面的注浆孔宜取2个, 注浆孔外应设置倒刺覆盖保护孔口, 倒刺采用热轧等边角钢, 与土钉夹角取25°, 角钢宽度30mm, 厚度2.5mm, 长度50mm。
5. 在护壁面板上设置泄水孔, 泄水孔间距2500\*2500mm, 按梅花型布置, 直径50PVC管制作, 埋入土中不少于100mm。
6. 未尽事宜按设计和相关规范执行。